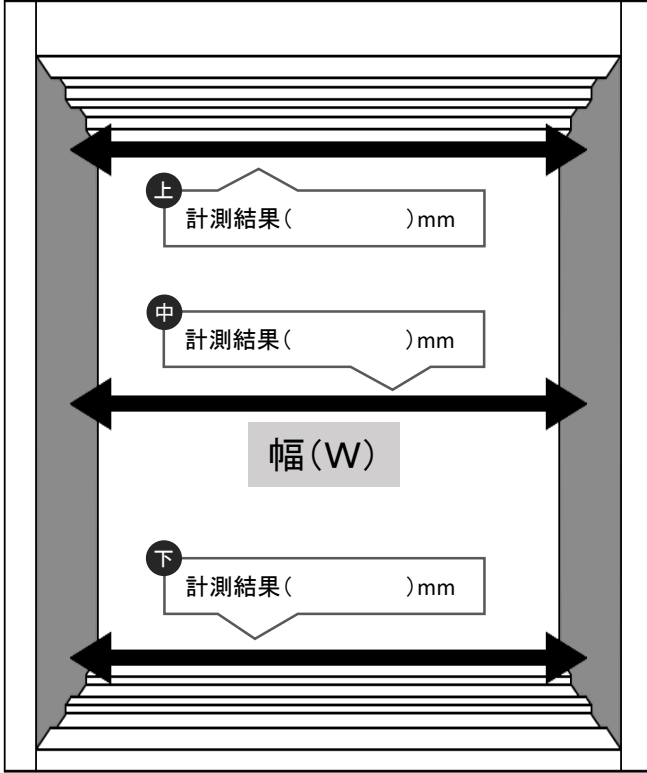
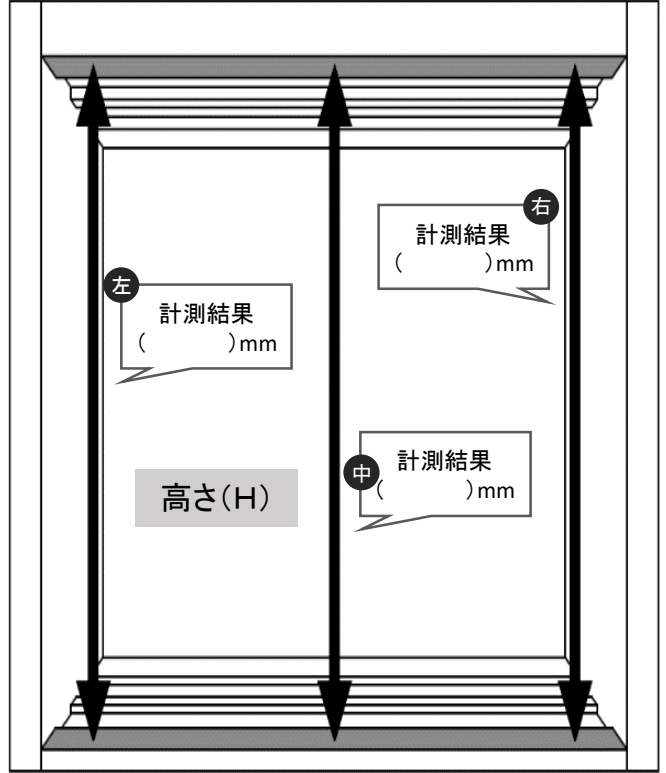


この採寸方法は一般的なスタイルを前提にしております。
イラストと状況が異なる場合には当社にご相談下さい。

(1) 枠の幅(W)を測る



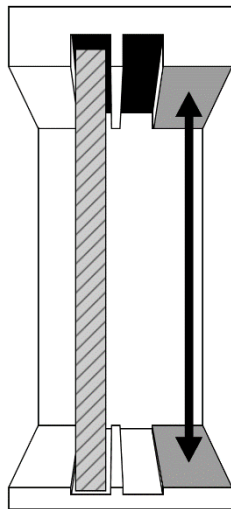
(2) 枠の高さ(H)を測る



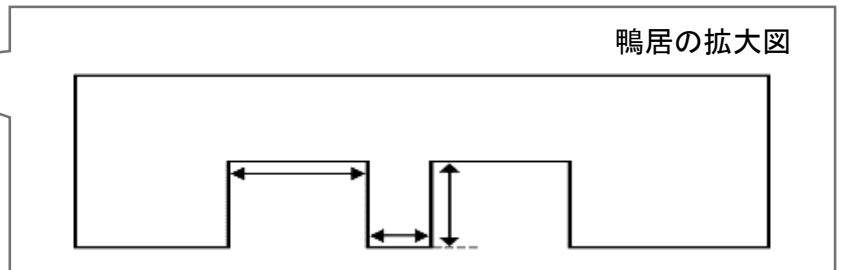
※寸法差が大きい場合はご相談下さい。

(3) 「ミゾ」「シマ」の測り方

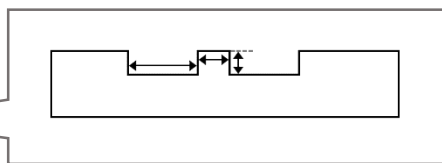
<注意> 矢印を全て測る



枠の側面図



鴨居の拡大図



※念の為、数居の計測もお願い致します。

